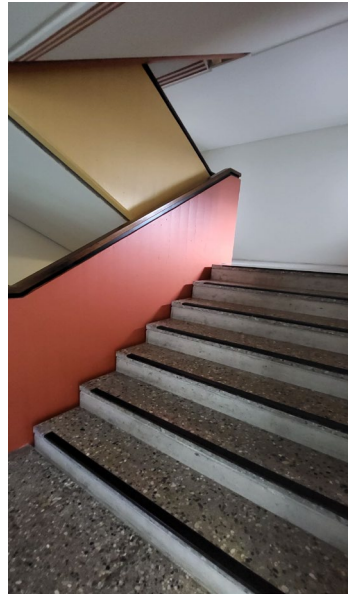


Ausschreibung

1. BFW Indoor-Treppenlauf Kirchseeon am 16.02.2025



Veranstalter	Berufsförderungswerk München gGmbH www.bfw-muenchen.de
E-Mail:	Treppenlauf2025@bfw-muenchen.de
Veranstaltungsort	Berufsförderungswerk München gGmbH Moosacher Str. 31 85614 Kirchseeon
Anfahrt:	MVG München; S-Bahn-Station Kirchseeon (10 Minuten Fußweg) Kostenlose Parkmöglichkeiten stehen auf dem Gelände des Berufsförderungswerkes zur Verfügung Eine Übernachtung ist in demselben Gebäude (8. und 9. Stock) möglich (Hotel Bildungsblick – www.bildungsblick.de)
Wettbewerbe/Strecke	Gestartet wird im Foyer des Hauptgebäudes. Jede Runde besteht aus einem kurzen ebenen Teil, dann im Südturm (140 Stufen) bis zur 7. Etage, die Etage queren zum Nordturm und dort wieder runter (140 Stufen) bis ins Foyer. Die Läufer (m/w) kommen sich im Treppenhaus nicht entgegen. Eine Runde umfasst ca. 720 Meter.
Hauptlauf:	2 Stunden Zeit, um so viele Runden wie möglich zu laufen. Runden, die vor Ablauf der 2h-Marke begonnen wurden, dürfen noch vollendet werden. Bei Rundengleichheit siegt die bessere Gesamtzeit. Startzeit: 16.02.2025, 11:00 Uhr
Hobbylauf:	30 Minuten Zeit, um so viele Runden wie möglich zu laufen. Runden, die vor Ablauf der 30-Minuten-Marke begonnen wurden, dürfen noch vollendet werden. Bei Rundengleichheit siegt die bessere Gesamtzeit. Startzeit: 16.02.2025, 09:30 Uhr



- Feuerwehrwertung:** Jeder Teilnehmer (m/w) muss einer Freiwilligen Feuerwehr oder Berufsfeuerwehr angehören und Atemschutzgeräteträger sein. Alle Teilnehmer (m/w) müssen Atemschutzgerät sowie Masken und Bekleidung selber mitbringen. Gestartet wird in kompletter Feuerwehrschausrüstung. Gestartet wird im Abstand von 60 Sekunden. Die Strecke beginnt im Foyer und verläuft durch den Südturm bis zum 7. Stock. Startzeit: individuell am 16.02.2025 ab 10:15 Uhr
- Anmeldung:** Anmeldung an die E-Mail-Adresse: Treppenlauf2025@bfw-muenchen.de
Die Anmeldung ist erst mit dem Eingang des Organisationsbeitrages verbindlich. Voranmeldeschluss ist der 07.02.2025. Der Organisationsbeitrag ist auf das Konto vom Berufsförderungswerk München gGmbH
IBAN: DE 48 7025 0150 0000 4428 63
bei der Kreissparkasse München Starnberg Ebersberg
Verwendungszweck: Treppenlauf2025
zu überweisen.
Tritt ein gemeldeter Teilnehmer (m/w) nicht an oder erklärt vorher seine Nichtteilnahme gegenüber dem Veranstalter, besteht kein Anspruch auf Rückzahlung der Teilnahmegebühr.
Nachmeldungen am Veranstaltungstag sind bis 30 Minuten vor dem Start möglich(s.u.)
- Teilnahmebedingungen** Personen ab dem vollendeten 16. Lebensjahr. Der Veranstalter weist darauf hin, dass die Teilnahme an der Veranstaltung körperlich anstrengend ist. Die Teilnahme erfolgt auf eigenes Risiko.
- Startgebühren** Hauptlauf: 39€
Hobbylauf: 10€
Feuerwehrlauf: 5€
Nachmeldegebühr: jeweils 10€

Enthalten sind die Zeitmessung sowie die Veröffentlichung der Ergebnisse im Internet, eine Startertasche und die Versorgung mit Getränken und Obst während des Laufs.

Jeder Teilnehmer erhält eine Finishermedaille. Im Anschluss besteht die Möglichkeit das Schwimmbad im selben Gebäude zu nutzen (25 Meter Schwimmbecken).

Startunterlagen: Abholung der Startunterlagen am Wettkampftag ab 08:00 Uhr bis 15 Minuten vor Start.
Vor Ort stehen Umkleidemöglichkeiten zur Verfügung. Haftung für Gepäck kann nicht übernommen werden.

Wertung: Beim Hobbylauf findet eine Einzelwertung nach Männern und Frauen ohne Altersklassenwertung statt. Geehrt werden die drei schnellsten Frauen gesamt und drei schnellsten Männer gesamt.
Im Hauptlauf findet eine Einzelwertung nach Männern und Frauen mit Altersklassenwertung statt:

wU20 / mU20 –	Geburtsjahr 2009 – 2006
Frauen/Männer –	Geburtsjahr 2005 – 1996
W30 / M30 –	Geburtsjahr 1995 – 1986
W40 / M40 –	Geburtsjahr 1985 – 1976
W50 / M50 –	Geburtsjahr 1975 – 1966
W60 / M60 –	Geburtsjahr 1965 – 1956
W70 / M70 –	Geburtsjahr 1955 – 1946
W80 / M80 –	Geburtsjahr 1945 - 1936

Die ersten drei einer jeden Altersklasse werden geehrt.
Die Siegerehrung findet direkt im Anschluss an den jeweiligen Lauf statt.
Geehrt werden die drei schnellsten der Feuerwehrwertung (keine getrennte Wertung m/w).

Cupwertungen: Die Veranstaltung (Hauptlauf) ist ein Wertungslauf des Deutschen Towerrunning Cups 2025.
<http://www.towerrunning-germany.de>

Datenschutz: Mit der Anmeldung erklärt der Teilnehmer (m/w), dass er damit einverstanden ist, dass die in der Anmeldung genannten Daten für Zeitnahme, Platzierung und Ergebnisse erfasst und an Dritte zur Veröffentlichung im Internet weitergegeben werden dürfen. Die bei der Anmeldung vom Teilnehmer (m/w) angegebenen personenbezogenen Daten werden gespeichert und nur zu Zwecken der Durchführung und Abwicklung der Veranstaltung verarbeitet. Dies gilt insbesondere für die zur Zahlungsabwicklung notwendigen Daten. Mit der Anmeldung willigt der Teilnehmer in eine Speicherung der Daten zu diesem Zweck ein.

Zusätzlicher Hinweis Die Teilnehmererklärung mit Haftungsausschluss muss von jedem Teilnehmer bei Abholung der Startunterlagen durch Unterschrift anerkannt werden.